

Quickstartanleitung

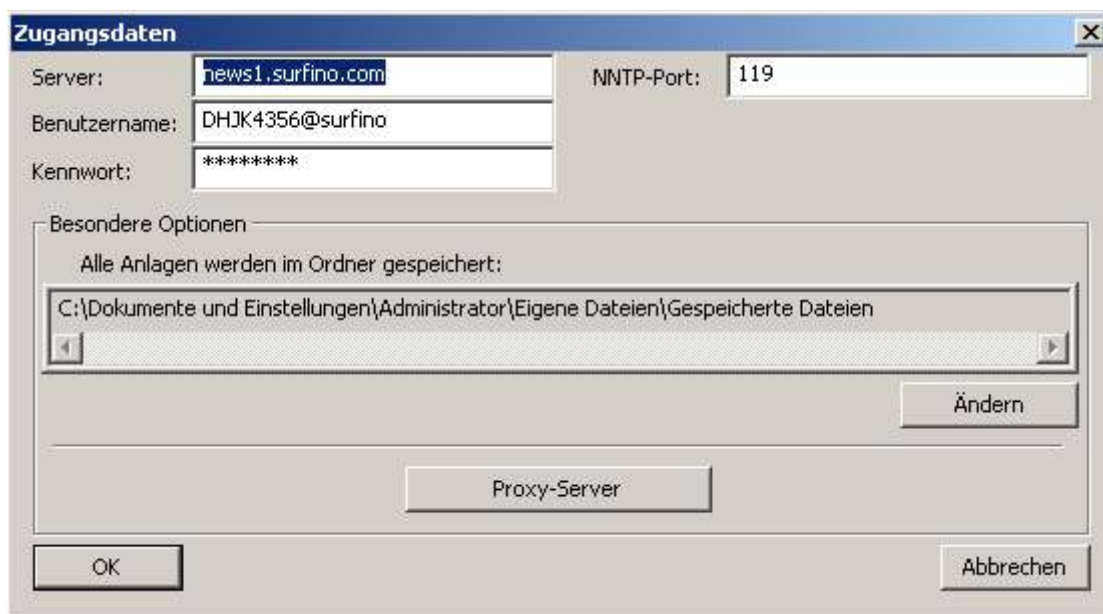
Surfino:Newsreader v.2.0



Erste Schritte mit dem Surfino:Newsreader

Beim Start des Surfino:Newsreader werden als erstes die Zugangsdaten abgefragt. Bitte tragen Sie hier die Daten ein, welche Sie von uns per E-Mail erhalten haben. Ab der Version 2.0 ist es auch möglich die NNTP-Port-Nummer zu ändern. Voreingestellt ist Port: 119, welcher üblicherweise verwendet wird.

Sollte sich das Fenster nicht automatisch öffnen, können Sie auch auf den Button "Zugangsdaten" klicken.

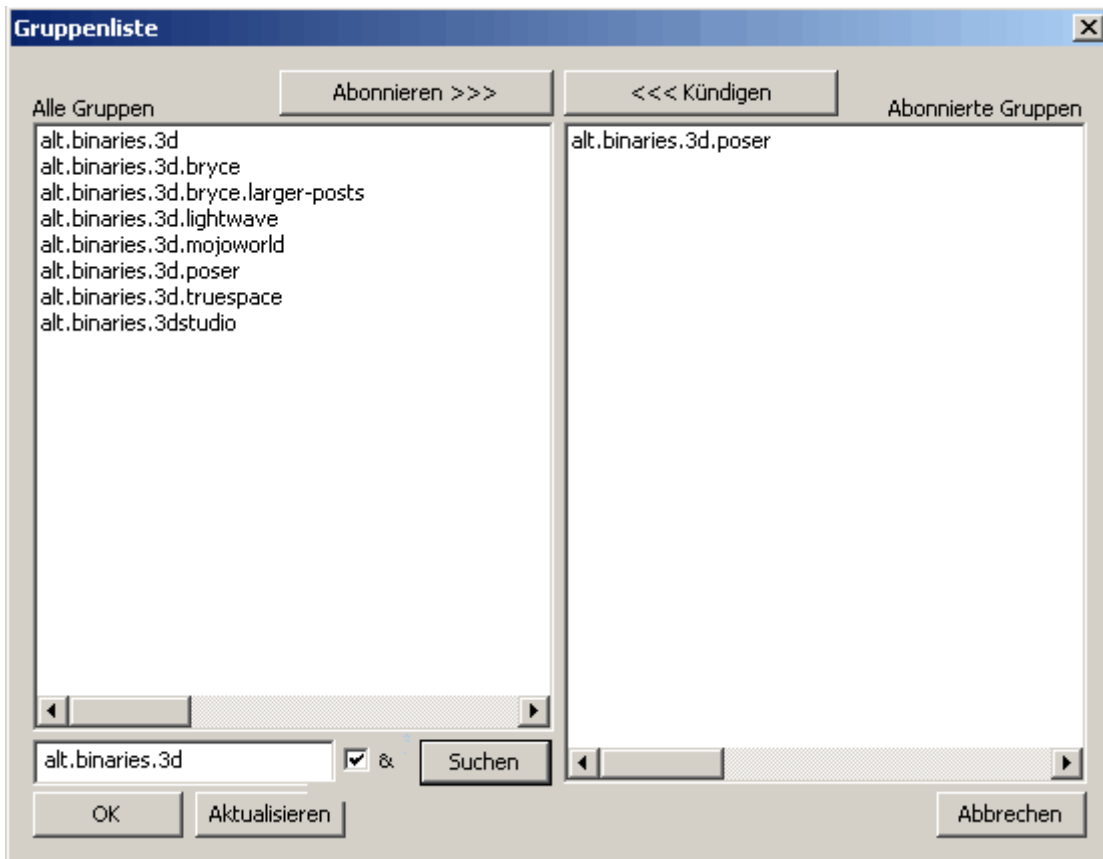


Bestätigen Sie dann Ihre Eingaben mit dem Button "OK".

Bitte klicken Sie jetzt auf "Gruppen auswählen", dann lädt der Newsreader automatisch die Gruppenliste herunter. Dies kann je nach Geschwindigkeit Ihres Internetzuges eine Weile dauern.



Wenn der Newsreader fertig ist präsentiert er Ihnen eine Liste mit den Gruppen. Bitte wählen Sie die Gruppen welche Sie möchten aus und klicken auf "Abonnieren". Wenn Sie damit fertig sind, klicken Sie auf "OK", damit schließt sich das Fenster und auf der linken Seite finden Sie jetzt die abonnierten Gruppen. Sollte dies nicht so sein, müssen Sie diesen Schritt noch einmal wiederholen.



Um sich den Inhalt einer Gruppe anzeigen zu können müssen Sie erst die Gruppe aktualisieren. Klicken Sie dazu eine Gruppe an und gehen dann auf den Button "Artikelliste aktualisieren". Jetzt sehen Sie unten in der Warteschlange den Fortschritt. Ist die Aktualisierung beendet, markieren Sie die Gruppe wieder und drücken auf "Artikelliste anzeigen". Jetzt wird auf der rechten Seite der Inhalt der ausgewählten Gruppe angezeigt.



Um jetzt einen Artikel zu lesen, markieren Sie ihn einfach und drücken auf "Lesen". Danach öffnet sich das Fenster, welches die Nachricht anzeigt.

Wollen Sie nur die Dateien, welche an einen Artikel angehängt sind, speichern, setzen Sie ein Häkchen vor diesen oder mehrere Artikel und drücken auf "Speichern". Jetzt wird dieser Artikel in der Warteschlange angezeigt. Wenn ein Artikel fertiggestellt ist wird die Datei in dem Ordner gespeichert, den Sie bei dem Dialogfeld Zugangsdaten eingestellt haben. Standardmäßig ist dieser Ordner in Eigene Dateien/Gespeicherte Dateien.

Nun wünschen wir Ihnen viel Spaß bei der weiteren Erforschung des Usenet's.